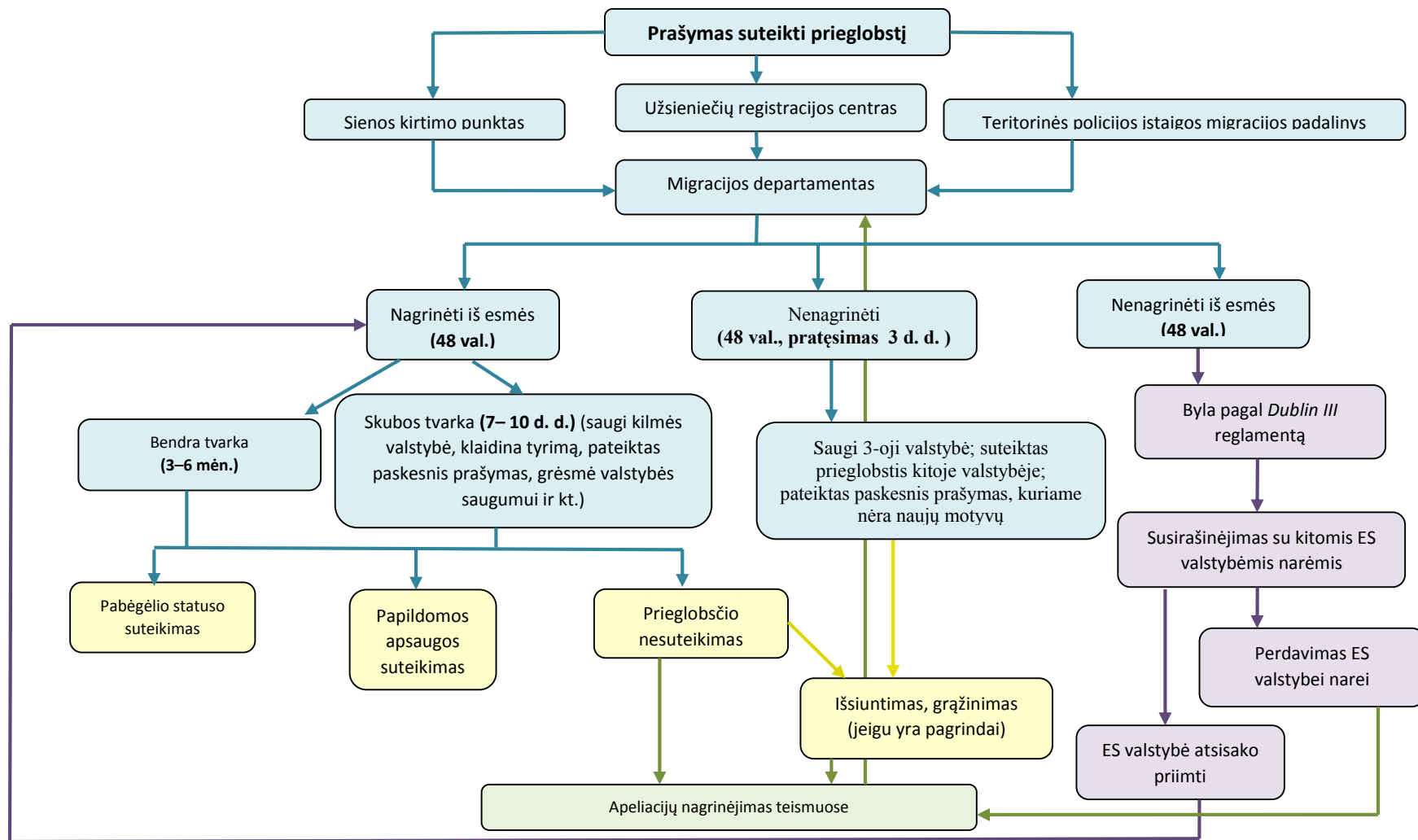


Prieglobsčio Lietuvos Respublikoje suteikimo schema



- procedūros veiksmas, sprendimas, kuriais prieglobsčio prašymas nėra nagrinėjamas iš esmės arba yra nenagrinėjamas
- Dublin III reglamento taikymas
- galutiniai Migracijos departamento sprendimai
- teismų procedūros (Vilniaus apygardos administracinis teismas, Lietuvos vyriausiasis administracinis teismas)